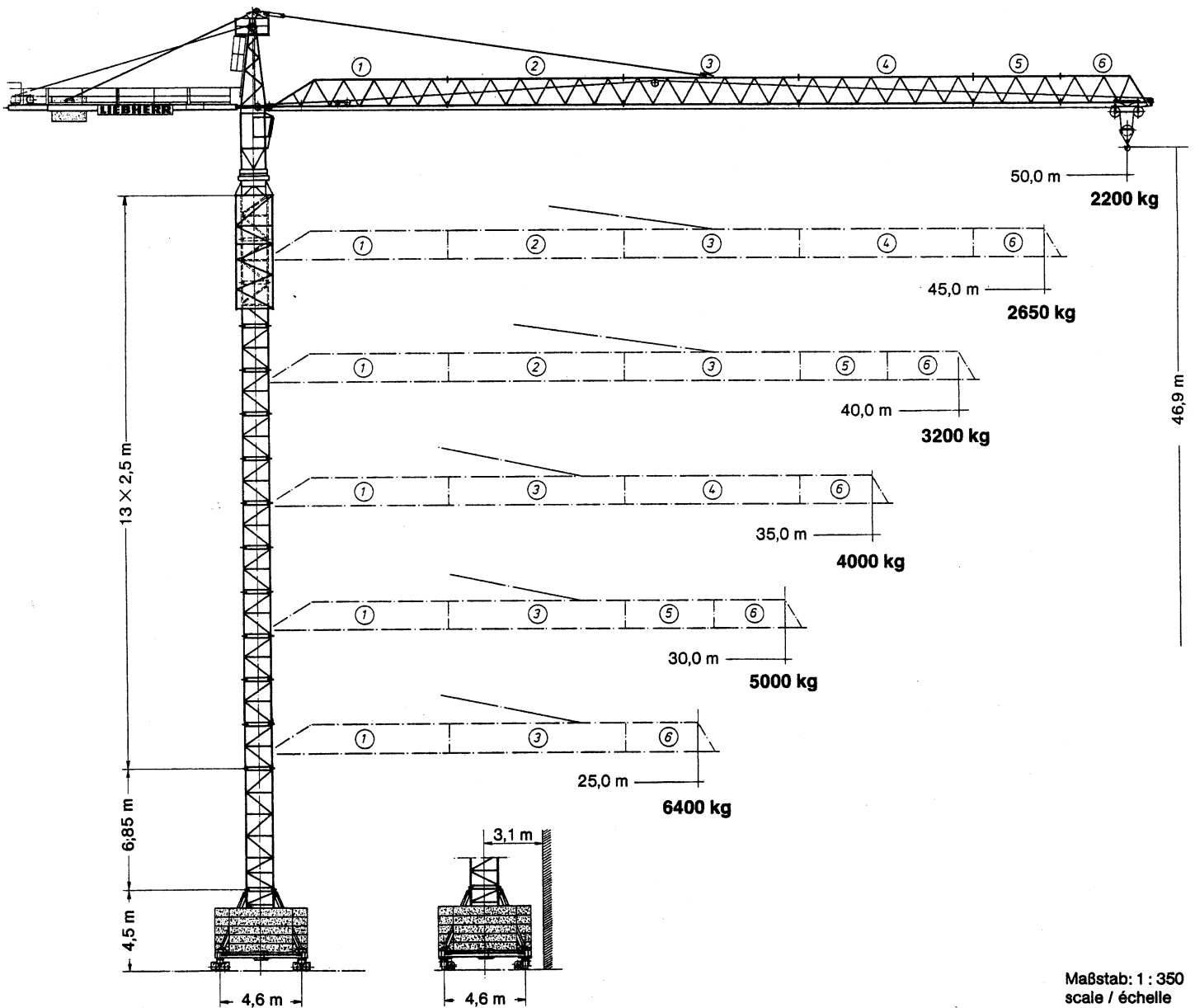


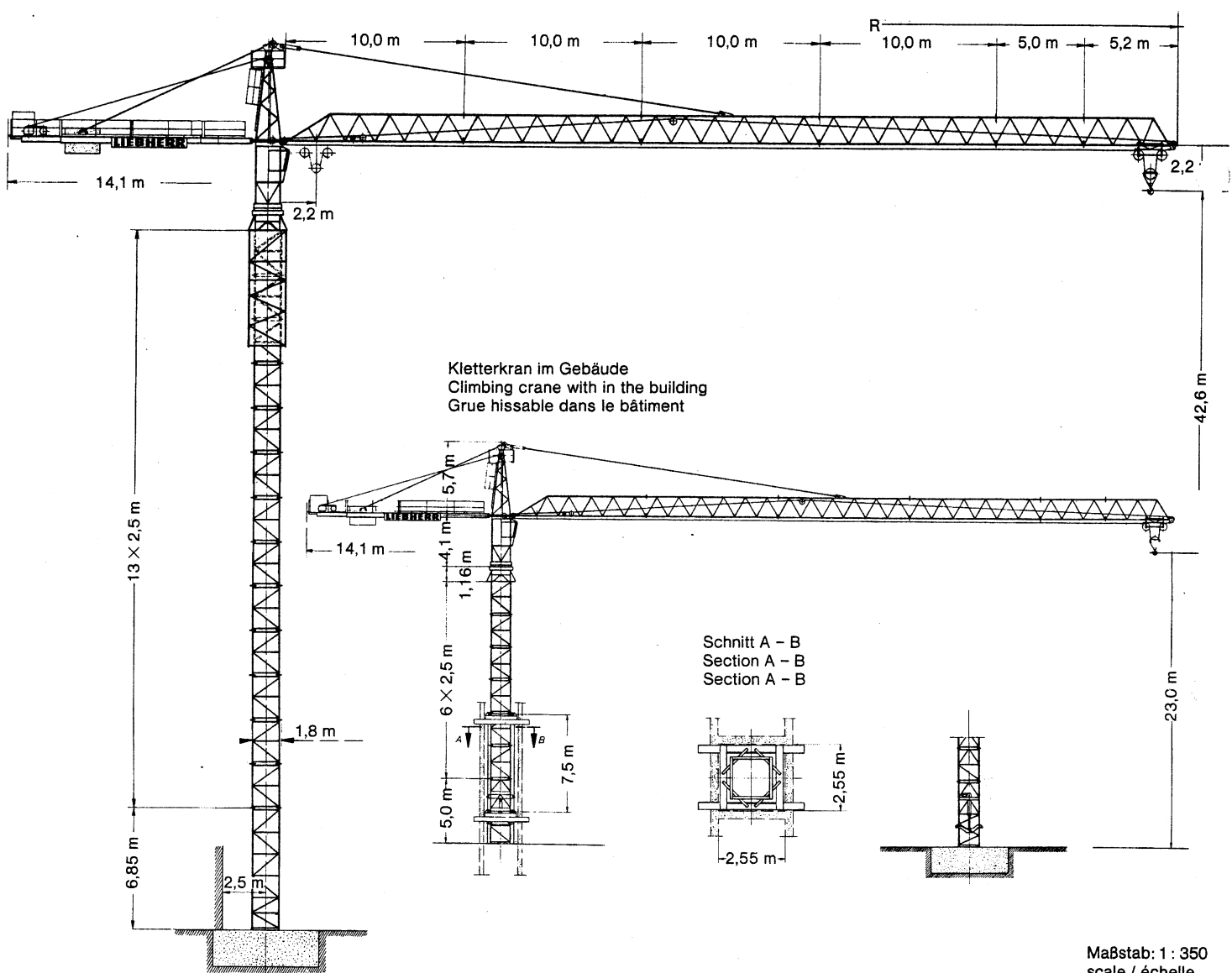
**Tower Crane
Grue à tour**

Turmdrehkran 132 HC



Maßstab: 1 : 350
scale / échelle

LIEBHERR



Hubhöhe

Hoisting height

Hauteur sous crochet

Anzahl der Turmstücke Number of tower sections Nombre d'éléments de mât	Hubhöhe Hoisting height Hauteur sous crochet	
	stationär stationary sur pieds de scellement m	fahrbar mobile roulante sur rails m
0	10,1	14,4
1	12,6	16,9
2	15,1	19,4
3	17,6	21,9
4	20,1	24,4
5	22,6	26,9
6	25,1	29,4
7	27,6	31,9
8	30,1	34,4
9	32,6	36,9
10	35,1	39,4
11	37,6	41,9
12	40,1	44,4
13*	42,6	46,9

* Führungsstück nach Montage ablassen. / Lower guide section after erection. / Baissez la cage télescopique après le montage.
Weitere Hubhöhen auf Anfrage. / Further hoist heights on request. / Hauteurs sous crochet plus élevées sur demande.

132 HC

Daten für fahrbaren Kran

Data for rail-going crane

Caractéristiques pour grue sur rails

Radstand Wheel gauge Empattement	4,6 m
Spurweite Track gauge Ecartement de la voie	4,6 m

Innenkurvenradius Interior curve radius Rayon de courbe intérieur	8,5 m
Konstruktionsgewicht (max. Hakenhöhe + Ausladung) Dead weight (max. hoisting height + radius) Poids de construction (Hauteur sous crochet max. + portée)	47700 kg

Ausladung und Tragfähigkeit

Radius and capacity

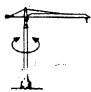


Portée et charge

Auslegerlänge Length of jib Longueur de flèche (Schwenkradius Slewing radius Rayon de rotation) m	Max. Tragfähigkeit Max. capacity Charge max. m/kg	Ausladung und Tragfähigkeit m/kg Radius and capacity Portée et charge																			
		17,5	20,0	22,5	25,0	27,5	29,0	30,0	32,5	34,0	35,0	37,5	39,0	40,0	42,5	44,0	45,0	46,0	47,5	49,0	50,0
50,0 (R = 51,3)	2,2 - 16,6 8000	7550	6510	5710	5070	4540	4270	4110	3740	3550	3430	3150	3010	2910	2700	2590	2520	2450	2350	2260	2200
45,0 (R = 46,3)	2,2 - 17,3 8000	7890	6810	5980	5310	4760	4480	4310	3930	3720	3600	3310	3160	3060	2850	2730	2650				
40,0 (R = 41,3)	2,2 - 17,9 8000	8000	7090	6220	5530	4960	4670	4490	4090	3880	3750	3460	3300	3200							
35,0 (R = 36,3)	2,2 - 18,9 8000	8000	7530	6610	5880	5280	4970	4780	4360	4140	4000										
30,0 (R = 31,3)	2,2 - 19,7 8000	8000	7860	6900	6140	5520	5200	5000													
25,0 (R = 26,3)	2,2 - 20,4 8000	8000	8000	7190	6400																

Geschwindigkeiten

Speeds

Vitesses

	U/min 0,9 sl./min tr./mn	5,0 kW 50/45 m Auslad./radius/portée 2 x 5,0 kW
	10,0 / 34,0 / 67,0 m/min	5,0 kW
	25,0 m/min	2 x 3,0 kW

Hubwerk Hoist gear Mécanisme de levage	Gang Gear Rapport	kg	m/min
30,0 kW Elmag Hubhöhe 69,2 m (2 Lagen) Hoisting height (2 layers) Hauteur sous crochet (2 couches)	1	8000	3,0
		8000	13,0
		5600	25,0
61,0 kW Elmag Hubhöhe mit LS-Trommel (5 Lagen) 164,0 m Hoisting height with LS- drum (5 layers) Hauteur sous crochet avec enrouleur LS (5 couches)	2	3800	7,0
		3800	30,0
		2100	60,0
	1	8000	1,5 / 15,0
	2	4600	5,3 / 53,0
	3	2000	10,5 / 105,0

Gesamtmotorenleistung mit
Total motor output with
Puissance totale des moteurs avec

30 kW-Hubwerk 45,0 (50,0) kW
hoist gear
mécanisme de levage

61 kW-Hubwerk 76,0 (81,0) kW
hoist gear
mécanisme de levage

Gesamtanschlußwert (bei Gleichzeitigkeitsfaktor von 0,8) 73,0 (80,0) kVA
Total power requirement (with a simultaneity factor of 0,8)
Puissance totale requise (avec un facteur de simultanéité de 0,8)

79,0 (85,0) kVA

Technische Daten - Technical data

Caractéristiques techniques

Kolli-Liste

Packing List Liste de colisage

Pos. Item Rep.	Anzahl Quantity Qté	Benennung Description Désignation	Diese Liste kann nicht zur Ermittlung des kleinsten Transportvolumens verwendet werden. This list cannot be used for the calculation of the smallest transport volume. Cette liste ne peut pas être utilisée pour la calculation de plus petit volume de transport.		Länge m Length m Longueur m	Breite m Width m Largeur m	Höhe m Height m Hauteur m	Einzelgew. kg Unit weight kg Poids unitaire kg	Gesamtgew. kg Total weight kg Poids total kg
1	2	Fahrschemel mit Antrieb und Schwinge Driven bogie with pivot Bogie moteur avec chape		1,38	0,88	0,87	980	1960	
2	2	Fahrschemel ohne Antrieb mit Schwinge Non-driven bogie with pivot Bogie fou avec chape		1,17	0,60	0,87	780	1560	
3	1	Tragholm lang Support arm long Longeron long		7,12	0,78	0,65		950	
4	2	Tragholm kurz Support arm short Longeron court		3,45	0,56	0,55	408	816	
5	4	Randträger Border support Traverse		4,02	0,35	0,12	95	380	
6	4	Stützholm Support strut Hauban de châssis		3,78	0,15	0,22	200	800	
7	1	Unterbau-Turmstück Undercarriage tower section Élément de mât de châssis		3,5	2,06	2,06		1320	
8	1	Führungsstück Guide section Cage télescopique		6,45	2,1	2,42		2660	
9	13	Turmstück Tower section Élément de mât		2,5	1,8	1,8	980	12740	
10	1	Drehbühne kpl. mit Kugeldrehkranz und Kud-Auflage Slewing platform cpl. with ball slewing ring and ring support Ensemble mât cabine avec pivot et couronne d'orientation		5,72	2,45	2,45		6500	
11	1	Turmspitze + Halteseifflasche Tower head section + guy rope pulley block Porte-flèche + moufle de câble de retenue		5,72	1,46	1,56		1375	
12	1	Hubwerksrahmen mit Schaltschrank Hoisting gear frame with switchgear cabinet Cadre de méc. de levage avec armoire élect.		3,66	1,92	1,78		2500	
13	1	Gegenausleger Counter-jib Contre-flèche		11,0	2,4	0,51		1900	
14	1	Ausleger-Anlenkstück Jib heel section and guying Pied de flèche		10,24	1,58	1,82		1780	
15	2 + 1	Ausleger-Zwischenstück Intermediate jib section Élément interm. de flèche		10,3	1,23	1,7 1,76		3300	
16	1	Ausleger-Zwischenstück Intermediate jib section Élément interm. de flèche		5,3	1,23	1,7		485	
17	1	Ausleger-Kopfstück Jib head Pointe de flèche		5,44	1,43	1,76		505	
18	1	Laufkatze Trolley Chariot de distribution		1,8	1,44	0,94		290	
19	1	Kletterstück ohne Presse Climbing unit without hydraulic jack Fût mobile de hissage sans vérin		5,00	1,80	1,80		3000	
20	3	Kletterrahmen Climbing frame Cadre de hissage		2,5	2,33	0,43	800	2400	
21	4	Kletterleitern Climbing ladders Echelles de hissage		6,20	0,10	0,20	105	420	
22	1	Stapel Aufstiege und Podeste Bundle of ladders and platforms Faisceau d'échelles et de plates-formes		3,50	1,20	1,00		800	
23	1	Grundturmstück Base tower section Mât de base		6,85	1,80	1,80		2430	
24	1	Drehbühne mit Kud-Auflage, Führungsstück und Grundturmstück Slewing platform with slewing ring support, guide section and base tower section Ensemble mât cabine avec pivot, cage télescopique et mât de base		12,35	2,45	2,42		11530	
25	1	Turmstück lang Long tower section Élément de mât long		10,0	1,8	1,8		3200	
26	2	Kiste mit Seilen und Kleinteilen Crate with small parts and ropes Caisse contenant des accessoires et câbles		1,1	1,0	1,24	750	1500	
27	1	Hydraulik mit Stütz- und Klettertraverse Hydraulic unit with supporting and climbing brackets Système hydraulique avec traverses d'appui et de télescopage		2,87	2,12	1,06		1000	

Datenblatt Nr. 120 P - 1853 - FEM (Section 1) - Gruppe 3 - 5.87

Data sheet

Feuille de caractéristiques

Konstruktionsänderungen vorbehalten!

Subject to alterations!

Sous réserves de modifications!

Printed in Fed. Rep. of Germany

**Nehmen Sie Kontakt auf mit
Contact**

Mettez-vous en rapport avec

**LIEBHERR-WERK BIBERACH GMBH, Postfach 1663, D-7950 Biberach an der Riss 1,
Telefon (0 73 51) 41-0, Telex 71802, Telefax (0 73 51) 412 25**