

Maßblatt Schnelleinsatzkran 20K

Technische Daten

Technical data

Caractéristiques techniques

Hubgeschwindigkeiten (zweisträngig)				Hubwerk		9,7 / 9,2 / 2,14 kW	
Hoist speeds (2-part reeving)				Hoist gear		13.2 / 12.5 / 2.9 HP	
Vitesses de levage (à 2 brins)				Mécanisme de levage		9,7 / 9,2 / 2,14 kW	
Gang III bis	1000 kg	55,0 m/min	Drehgeschwindigkeit	0 - 1 U/min	Drehwerk	1,5 kW	
Speed III up to	2200 lbs	180.0 ft/min	Slewing speed	0 - 1 sl./min	Slewing gear	2.0 HP	
Vitesse III jusqu'à	1000 kg	55,0 m/mn	Vitesse d'orientation	0 - 1 tr/mn	Mécanisme d'orientation	1,5 kW	
Gang II bis	2000 kg	27,0 m/min	Kranfahrgeschwindigkeit	25,0 m/min	Kranfahrwerk	2 × 1,5 kW	
Speed II up to	4400 lbs	88.6 ft/min	Travelling speed	82.0 ft/min	Travel gear	2 × 2.0 HP	
Vitesse II jusqu'à	2000 kg	27,0 m/mn	Vitesse de translation	25,0 m/mn	Mécanisme de translation	2 × 1,5 kW	
Gang I bis	2000 kg	6,0 m/min	Katzfahrgeschwindigkeit	30,0 m/min	Katzfahrwerk	0,9 kW	
Speed I up to	4400 lbs	20.0 ft/min	Trolley travelling speed	100.0 ft/min	Trolley gear	1.2 HP	
Vitesse I jusqu'à	2000 kg	6,0 m/mn	Vitesse du chariot	30,0 m/mn	Mécanisme de chariot	0,9 kW	
Betriebsspannung	380 V		Frequenz	50 Hz	Gesamtmotorenleistung	15,1 kW	
Operating voltage	380 V		Frequency	50 Hz	Total motor output	20,5 HP	
Tension	380 V		Fréquence	50 Hz	Puissance totale des moteurs	15,1 kW	
Kabelquerschnitt bei 380 V		bis 20 m		4 × 6 mm ²	bis 28 m	4 × 10 mm ²	
Cross section of cable 380 V		up to 65 ft		4 × 0.0093 sq. inch	up to 92 ft	4 × 0.015 sq inch	
Section de câble à 380 V		jusqu'à 20 m		4 × 6 mm ²	jusqu'à 28 m	4 × 10 mm ²	
Auslegeranlenkpunkt		eingefahren		13,0 m	ausgefahren	21,3 m	
Jib pivoting point		telescoped in		42.65 ft	telescoped out	70.0 ft	
Point de fixation de la flèche		tour repliée		13,0 m	tour télescopée	21,3 m	
Hubhöhe eingefahren	11,7 m		Hubhöhe ausgefahren	20,0 m	Ausleger steil	30,6 m	
Hoisting height telescoped in	38.3 ft		Hoisting height telescoped out	65.6 ft	Jib in lifted position	100.4 ft	
Hauteur de levage tour repliée	11,7 m		Hauteur de levage tour télescop.	20,0 m	Flèche relevé	30,6 m	
Radstand	9,4 m		Spurweite	2,8 m	Konstruktionsgewicht	8170 kg	
Wheel gauge	11.154 ft		Track gauge	9.186 ft	Dead weight	18015 lbs	
Empattement	3,4 m		Ecartement de voie	2,8 m	Poids de la construction	8170 kg	
Max. Druck pro Laufrad (im Betrieb)		14009 kp			Max. Druck pro Laufrad (außer Betrieb)	9900 kp	
Max. wheel load (in operation)		30890 lbs			Max. wheel load (out of operation)	21630 lbs	
Pression max. par galet (en service)		14009 kp			Pression max. par galet (hors service)	9900 kp	
Gegengewicht (Beton) ca.		11400 kg					
Counter weight (concr.) approx.		25140 lbs					
Contre-poids (béton) env.		11400 kg					
Zentralballast (Beton) ca.		1300 kg					
Central ballast (concr.) approx.		2870 lbs					
Lest-fixe de chassis (béton) env.		1300 kg					

Projektblatt Nr. 120 P - 1793 - 1. 3. 77 - H 1 DIN 15 018

LIEBHERR

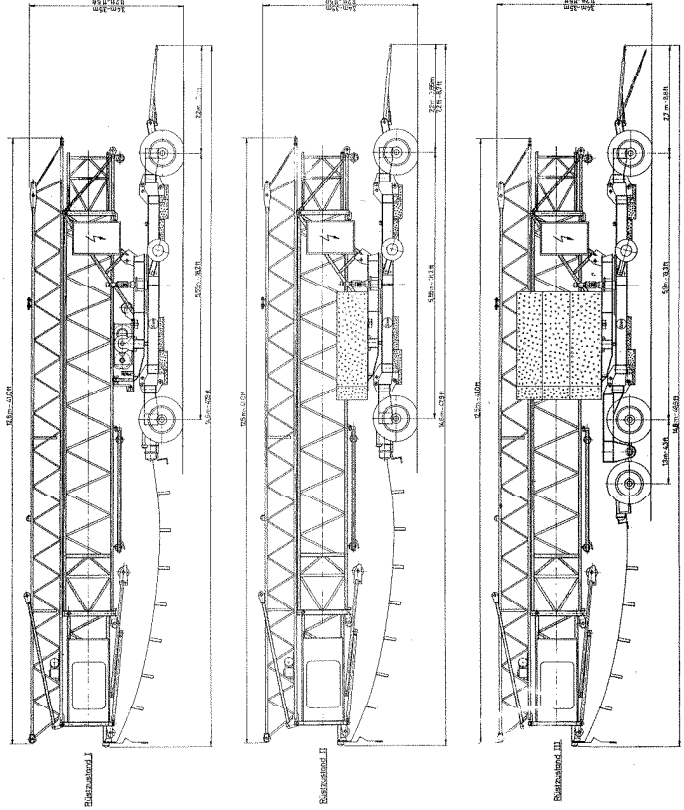
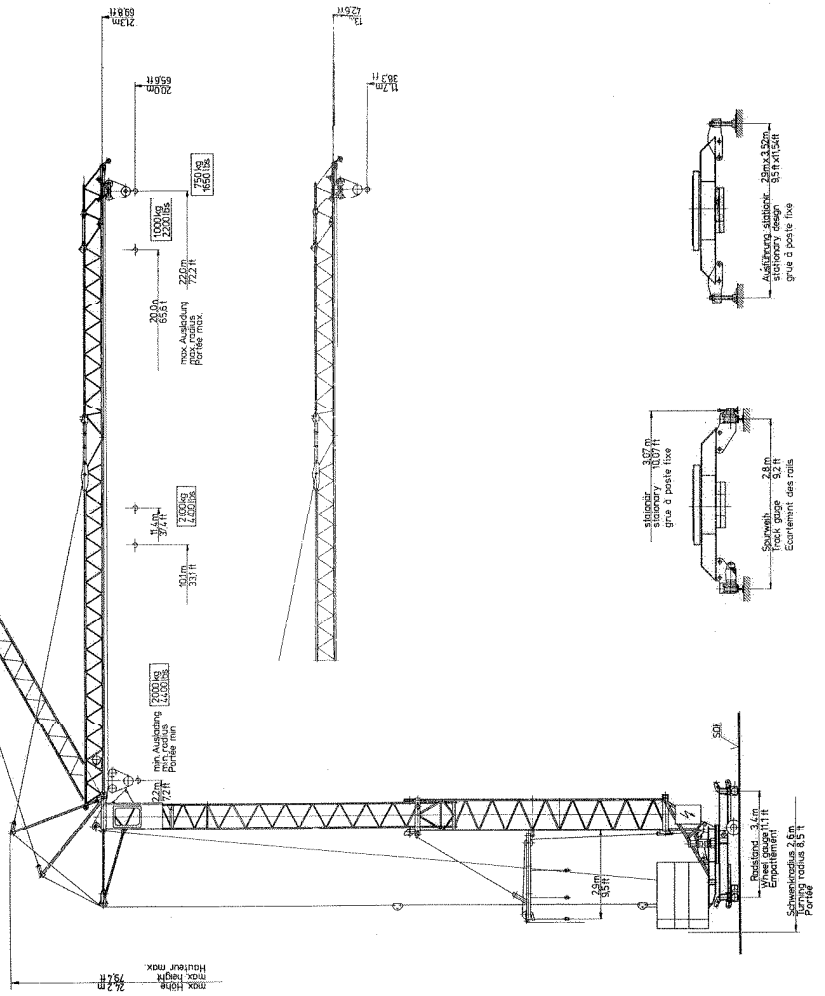
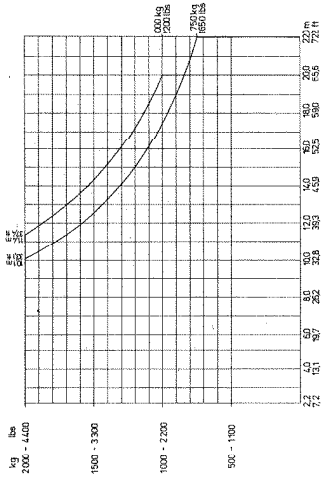
Go baut man Krano.



Lastdiagramm 20K

Load Capacity Diagram 20 K

Diagramme de charge 20 K



Kolli-Liste Schnelleinsatzkran 20K

Package List Crane 20 K

Liste de colisage grue à montage rapide 20 K

Pos.	Anz.	Benennung		Länge m	Breite m	Höhe m	Einzelgewicht kg	Gesamtgewicht kg
Item	Nb.	Designation		Length ft	Width ft	Height ft	Unit weight / bs	total weight/bs
Pos.	Nbre	Désignation		Longueur m	Largeur m	Hauteur m	Poids unitaire kg	Poids total kg
1	1	Unterwagen kompl.		4,2	2,35	0,55		1440
1	1	Undercarriage compl.		13,77	7,70	1,80		3168
1	1	Chassis compler		4,2	2,35	0,55		1440
2	4	Fahrwerke		0,75	0,65	0,4	2 x 170	
2	4	Travelling gearst		2,46	2,13	1,31	2 x 374	556
2	4	Mécanisme de translation		0,75	0,65	0,4	2 x 170	1220
				0,75	0,5	0,4	2 x 108	556
3	1	Transportachse hinten		1,3	2,5	1,0	1150	
3	1	Roadtransport axle behind		4,26	8,20	3,28	2535	1870
3	1	Essieux de transport arrière		1,3	2,5	1,0	1150	4125
4	1	Transportachse vorne		2,3	2,1	1,0	720	1870
4	1	Roadtransport axle front		7,54	6,89	3,28	1590	
4	1	Essieux de transport devant		2,3	2,1	1,0	720	
5	1	Drehbühne kompl.		3,7	2,3	1,8		1950
5	1	Revolving platform cpl.		12,14	7,54	5,90		4290
5	1	Plate-forme tournante		3,7	2,3	1,8		1950
6	1	Turm-Unterteil		10,0	0,95	1,25		1340
6	1	Turning column (lower part)		32,80	3,11	4,10		2948
6	1	Mâtère extérieure		10,0	0,95	1,25		1340
7	1	Turm-Oberteil		12,3	0,85	1,15		1306
7	1	Turning column (upper part)		40,33	2,70	3,77		2070
7	1	Mâtère intérieure		12,3	0,85	1,15		1306
8	1	Ausleger-Anlenkstück		12,6	0,85	0,75		650
8	1	Jib foot section		41,33	2,78	2,46		1430
8	1	Élément de pied de flèche		12,6	0,85	0,75		650
9	1	Ausleger-Kopfsruck		7,3	0,73	0,8		260
9	1	Jib head piece		23,95	2,39	2,62		572
9	1	Pointe de flèche		7,3	0,73	0,8		260
10	1	Ausleger-Verlängerung		2,1	0,73	0,7		55
10	1	Jib extension		6,89	2,39	2,29		120
10	1	Rallonge de la flèche		2,1	0,73	0,7		55
11	1	Laufkatze kompl.		0,75	0,84	0,55		63
11	1	Trolley compl.		2,46	2,75	1,80		140
11	1	Chariot distributeur compl.		0,75	0,84	0,55		63
12	1	Transportachse Tra 200		3,1	2,5	1,0		(2600)
12	1	Road transport axle Tra 200		10,17	8,20	3,28		(5720)
12	1	Essieux de transport Tra 200		3,1	2,5	1,0		(2600)
13	1	Kiste mit Seilen und Kleinteilen		1,0	0,8	0,8		550
13	1	Ropes with small parts		3,28	2,62	2,62		1210
13	1	Caisse avec câbles et pièces		1,0	0,8	0,8		550
14	1	Kran kompl. im Straßentransport		14,6	2,5	3,35		10040
14	1	Crane on road transport compl.		47,90	8,20	10,99		22090
14	1	Grue complète pour transport sur route		14,6	2,5	3,35		10040

Sous réserve de modifications de construction!

Subject to modifications!

Konstruktionsänderungen vorbehalten!